

Publieksdag Hersentumoren

Zaterdag 18 maart 2023
De Landgoederij, Bunnik

Hersentumoren publieksdag 2023:

Naam : dr. Ellen van Coevorden-van Loon

Functie : Revalidatiearts

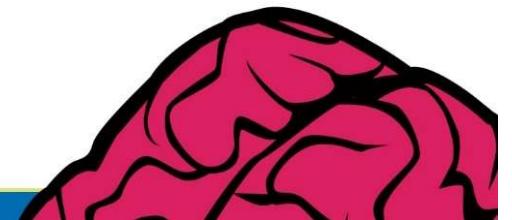


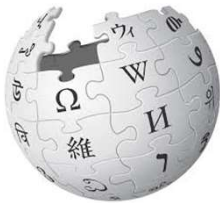
In samenwerking met:



INHOUD

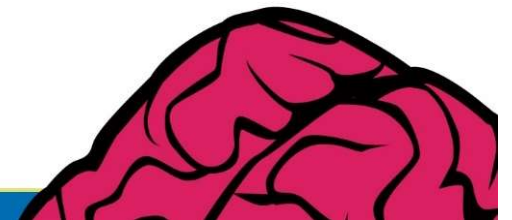
- Revalidatiegeneeskunde
- Vermoeidheid
 - Cognitief functioneren
 - Fysieke fitheid
- Arbeid





~ medische term die herstel betekent,
letterlijk het *weer valide* worden

‘weer valide worden’ ≠ ‘weer de oude worden’



‘weer valide worden’ \neq ‘weer de oude worden’

Functioneren/ participeren

Gezin

Werk

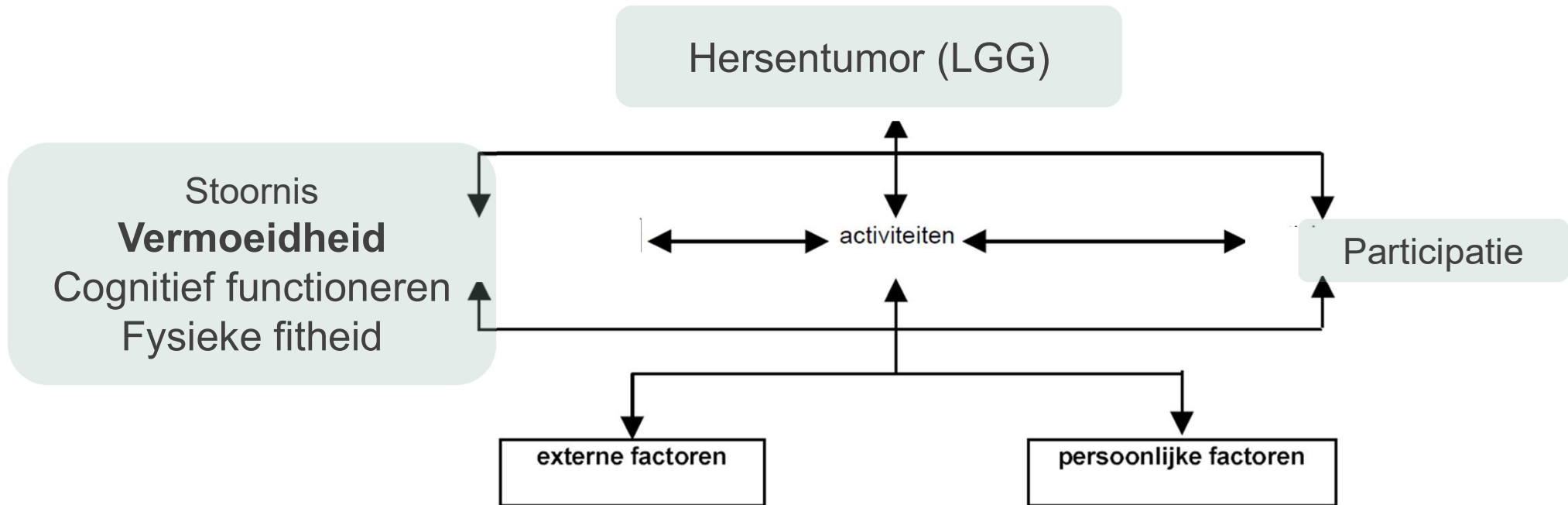
Vrije tijd



- Zichtbare gevolgen
- Onzichtbare gevolgen
 - **Vermoeidheid**
 - Neuropsychologische klachten



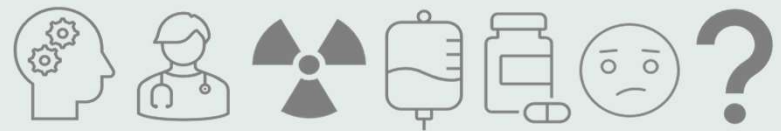
REVALIDATIEGENEESKUNDE



PATHOLOGISCHE VERMOEIDHEID

- Fysiek en/of mentaal van aard
- Onevenredig aan recente activiteiten / inspanningen
- Interfereert met dagelijks functioneren en kwaliteit van leven

Multifactorieel



PATHOLOGISCHE VERMOEIDHEID

Vermoeidheid, stemming, arbeidsproces
Vragenlijsten



Cognitief functioneren
Neuropsychologisch onderzoek (NPO) aan huis



Fysieke fitheid
Bewegingsonderzoek in het Erasmus MC



PATHOLOGISCHE VERMOEIDHEID

1. Ik voel me fit _____

ja, dat klopt

nee, dat klopt niet

--	--	--	--	--

2. Lichamelijk voel ik me tot weinig in staat

ja, dat klopt

nee, dat klopt niet

--	--	--	--	--

3. Ik zit vol activiteit

ja, dat klopt

nee, dat klopt niet

--	--	--	--	--

4. Ik heb zin om allerlei leuke dingen te gaan doen

ja, dat klopt

nee, dat klopt niet

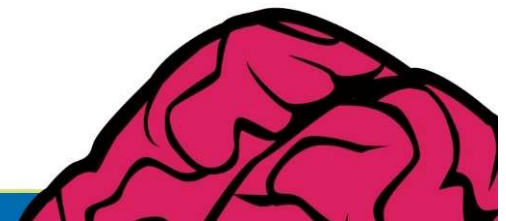
--	--	--	--	--

5. Ik voel me moe

ja, dat klopt

nee, dat klopt niet

--	--	--	--	--

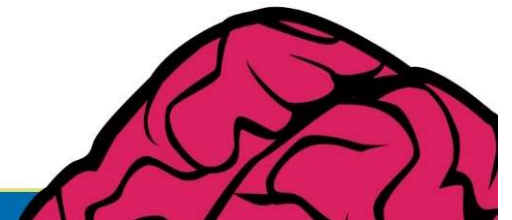


PATHOLOGISCHE VERMOEIDHEID

90% Ervaart vermoeidheid op minimaal één domein

55% Ervaart ernstige mentale vermoeidheid

30% Ervaart ernstige fysieke vermoeidheid



PATHOLOGISCHE VERMOEIDHEID

Negatieve fysieke spiraal



Cognitieve coping hypothese



NEGATIEVE FYSIEKE SPIRAAL

Hersentumor (LGG)
kanker

Verminderde
belastbaarheid

Achteruitgang
conditie

Inactiviteit

Pijn, vermoeidheid,
functieverlies

Te weinig gebruik
spieren en botten

Achteruitgang
functioneren

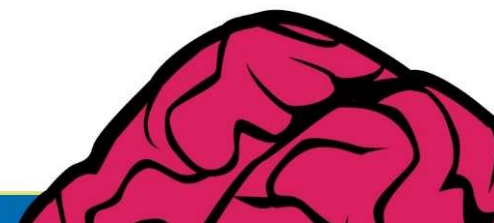
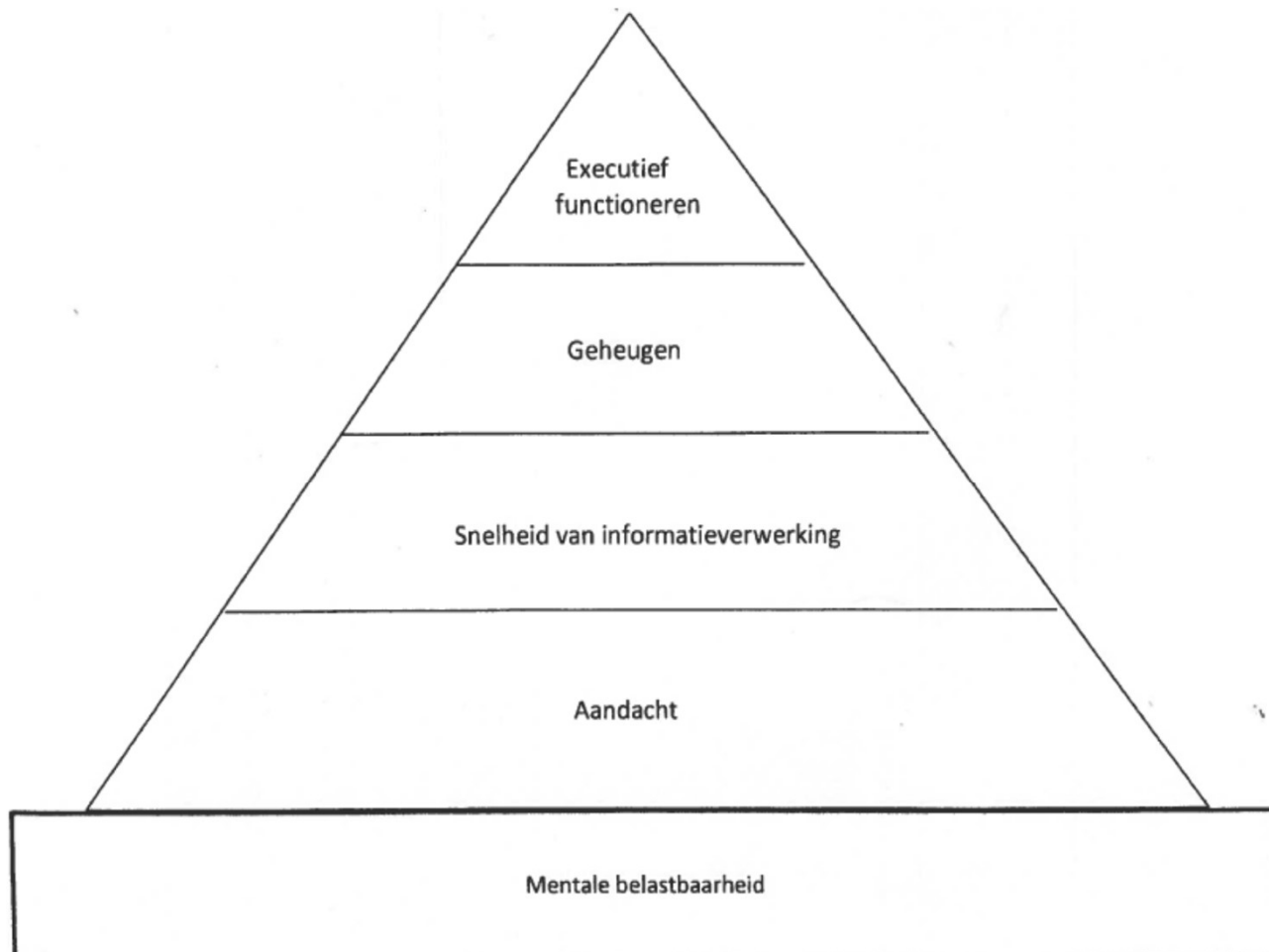


COGNITIVE COPING HYPOTHESE

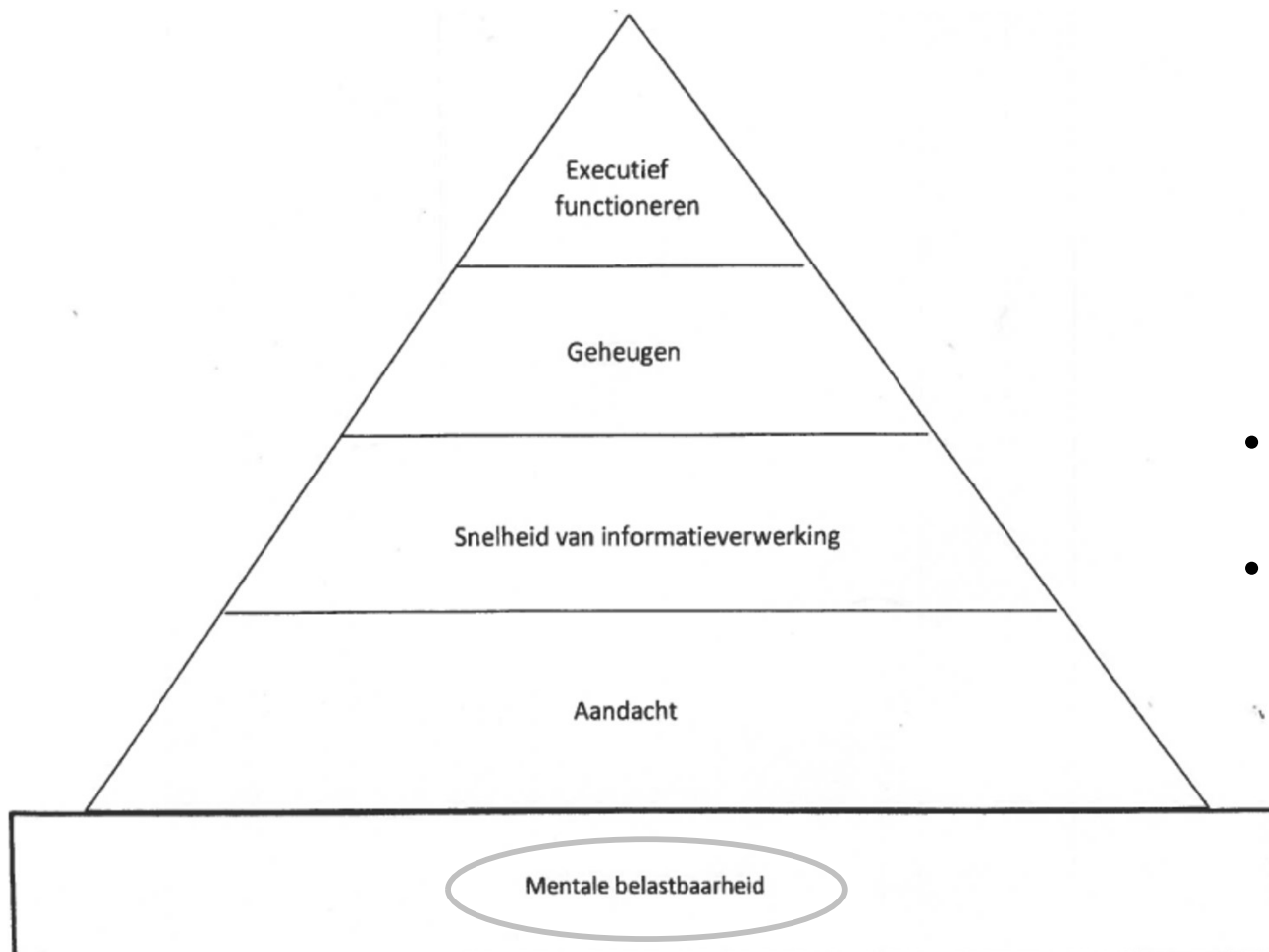
Vermoeidheid word veroorzaakt door de noodzakelijke **extra cognitieve inspanningen** die patiënten met hersenletsel moeten leveren om hun cognitieve beperkingen te compenseren, om zodoende aan de eisen van het dagelijks leven te voldoen (van Zomeren)



COGNITIEVE PYRAMIDE



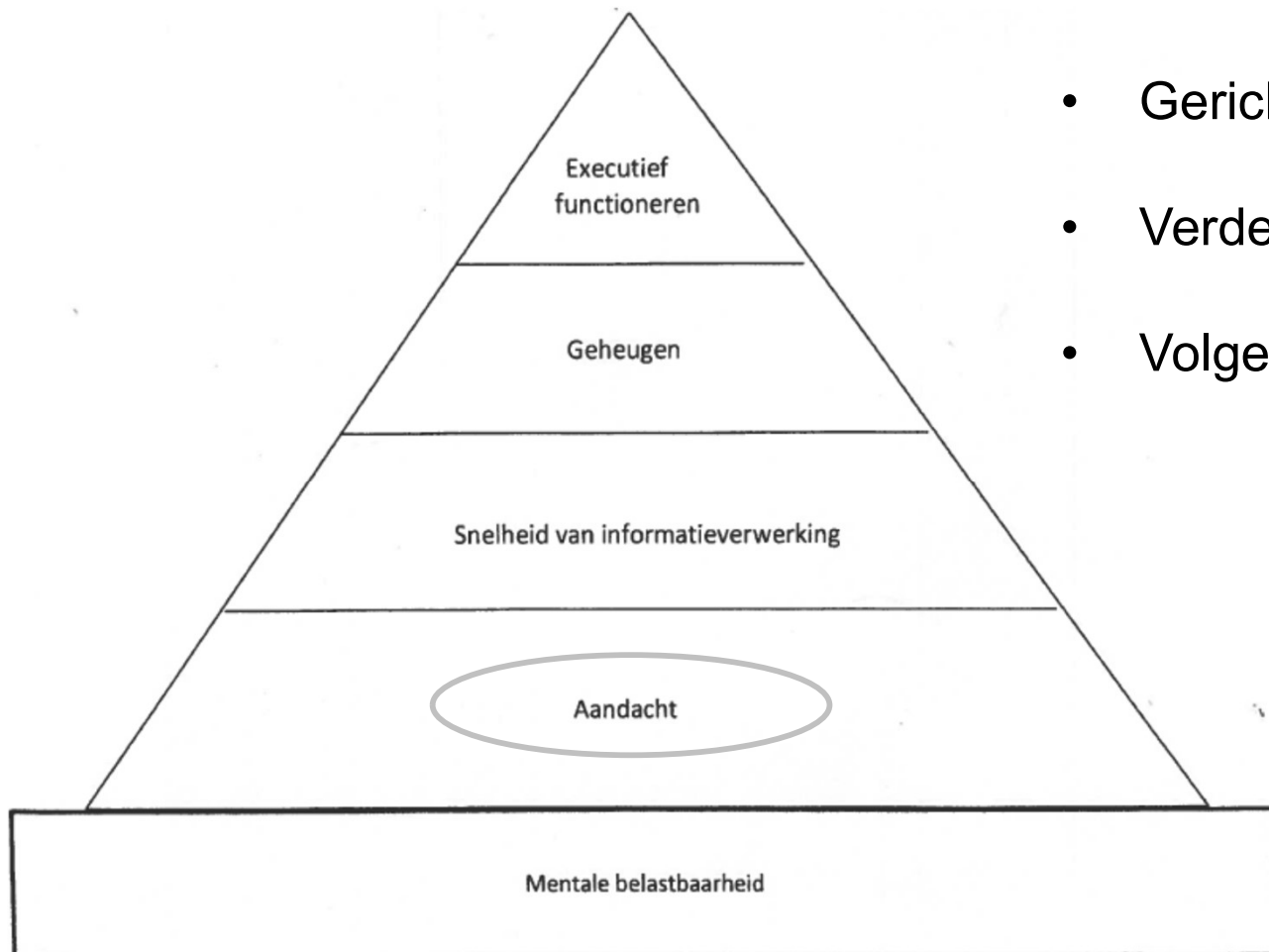
COGNITIEVE PYRAMIDE



- Basis
- Accu



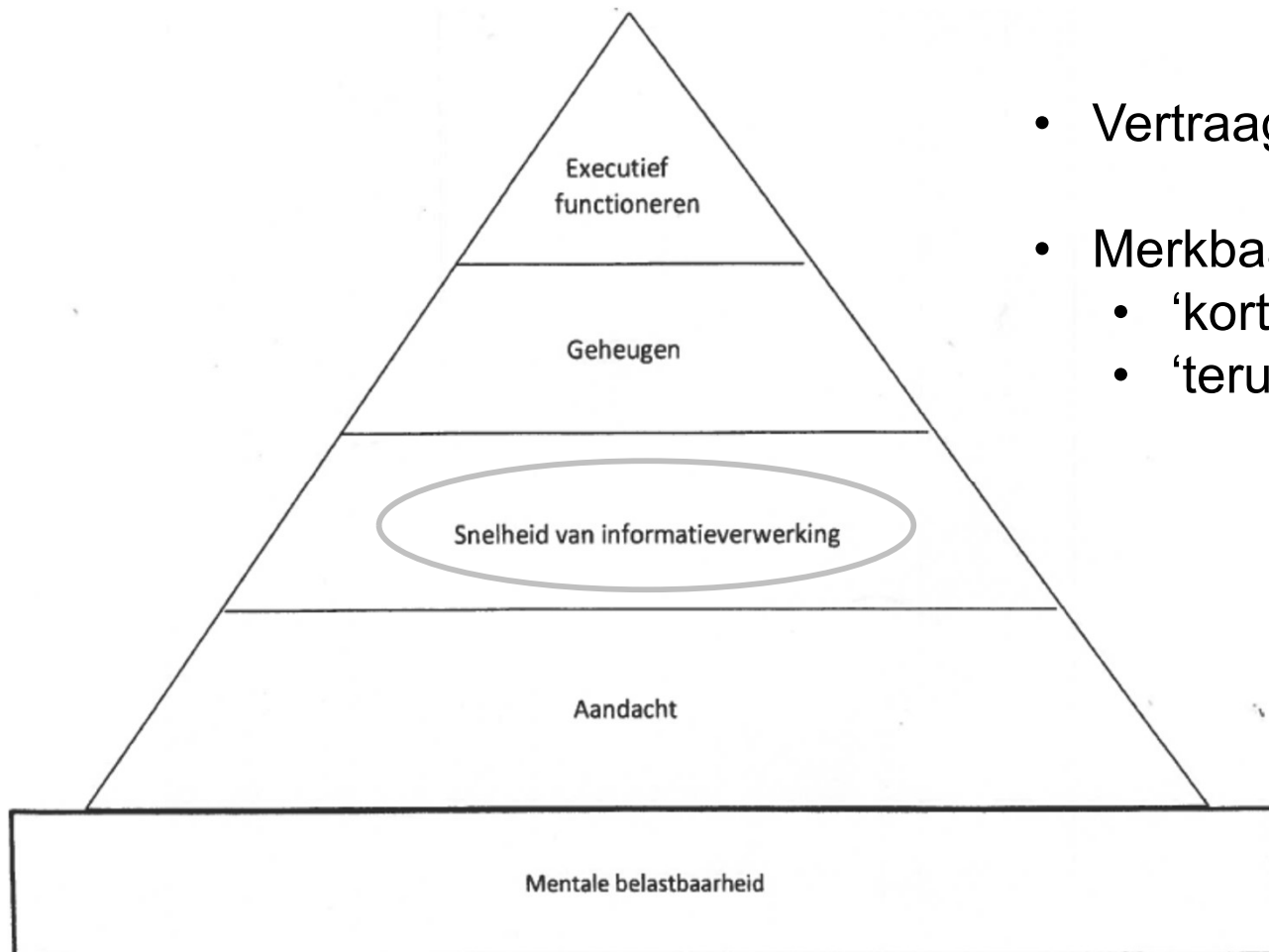
COGNITIEVE PYRAMIDE



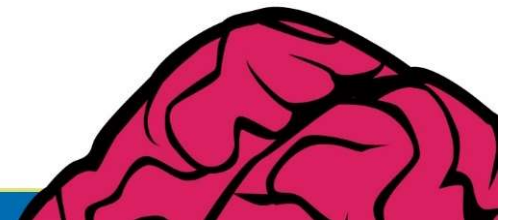
- Gerichte aandacht
- Verdeelde aandacht
- Volgehouden aandacht



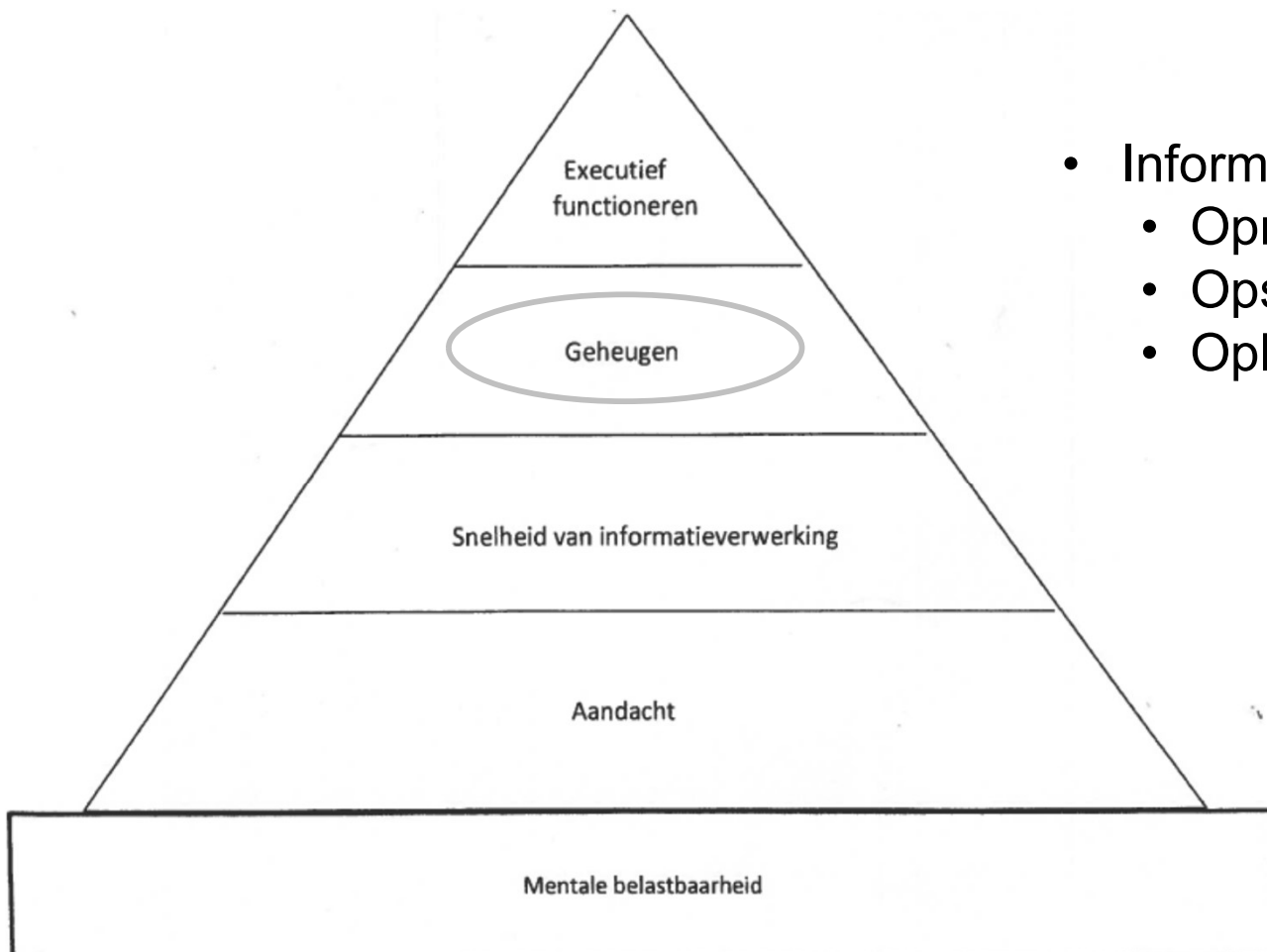
COGNITIEVE PYRAMIDE



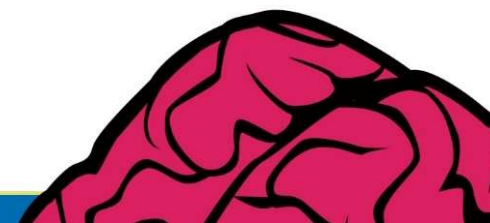
- Vertraagd tempo
- Merkbaar
 - 'kort lontje'
 - 'terugtrekken'



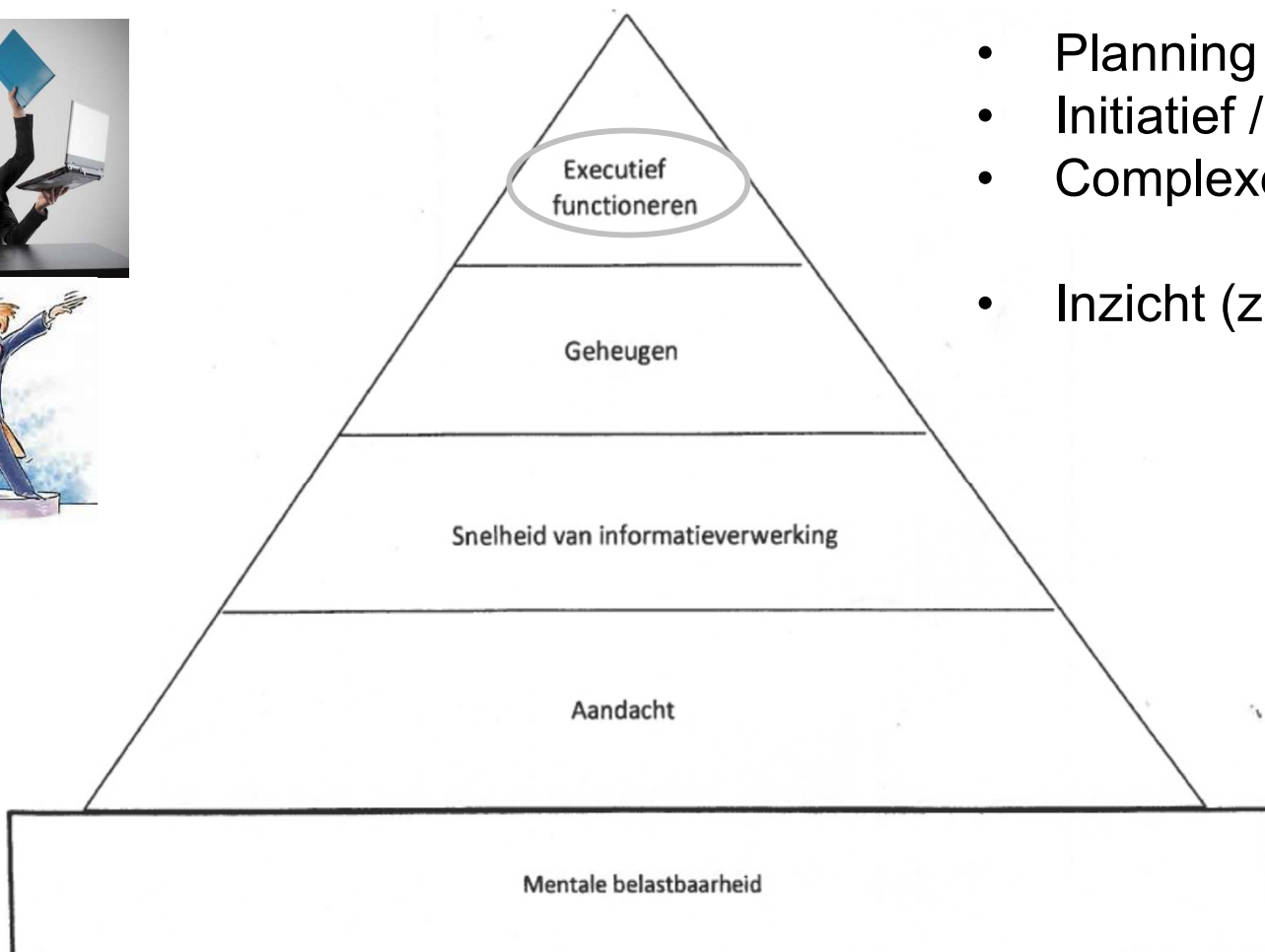
COGNITIEVE PYRAMIDE



- Informatie
 - Opnemen
 - Opslaan
 - Ophalen

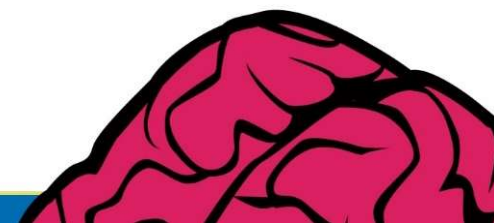
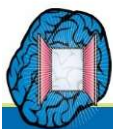


COGNITIEVE PYRAMIDE



- Planning & Organisatie
- Initiatief / regulatie
- Complexe situaties

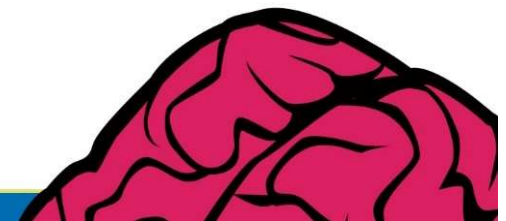
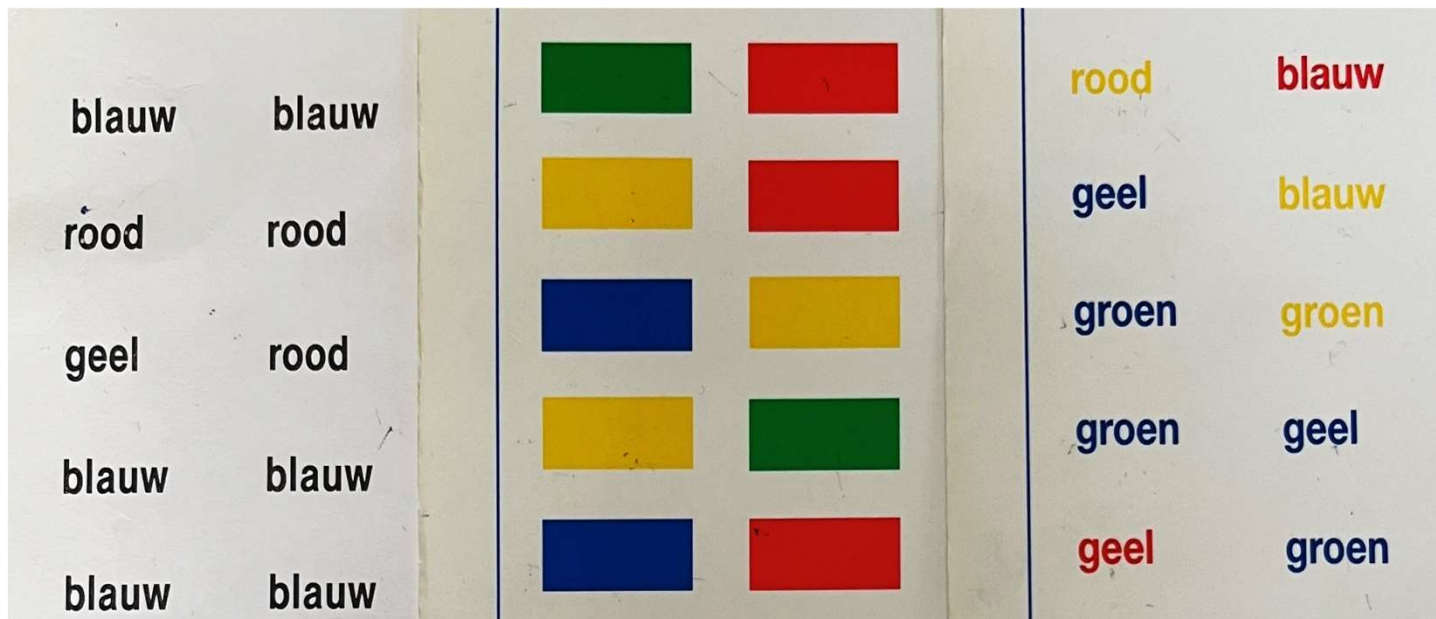
- Inzicht (ziekte-inzicht)



COGNITIEF FUNCTIONEREN

Neuropsychologisch onderzoek

Aandacht, geheugen en executief functioneren



COGNITIE

75% stoornis aandacht

36% stoornis geheugen

42% stoornis executief functioneren

Patiënten met ernstige mentale vermoeidheid tonen lagere scores op de (NPO) testen



FYSIEKE FITHEID



FYSIEKE FITHEID

Kracht 9% ↓

Cardiorespiratoire fitheid 24% ↓

N = 8 (28%)

Fitheid ↓ algemene dagelijkse verrichtingen uit te voeren

Patiënten met verminderde fitheid ervaren meer fysieke vermoeidheid

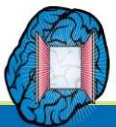


PATHOLOGISCHE VERMOEIDHEID

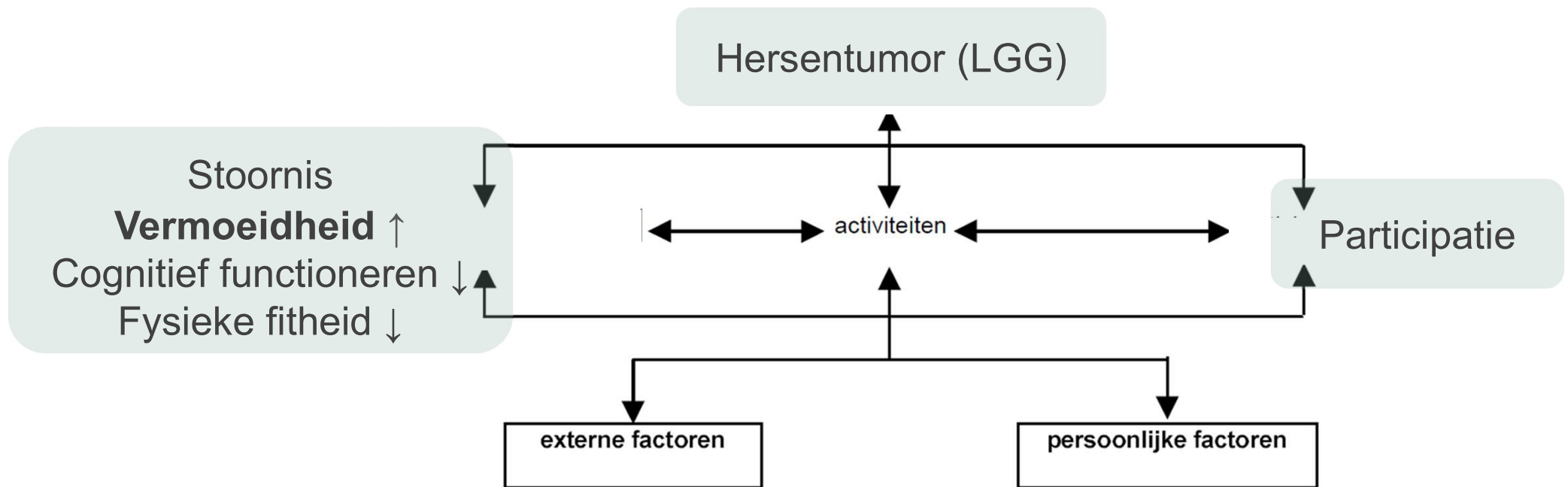
Negatieve fysieke spiraal



Cognitieve coping hypothese



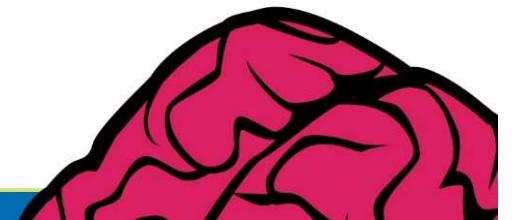
REVALIDATIEGENEESKUNDE



PARTICIPATIE

- Arbeid/ werk
 - Zingeving
 - Plezier
 - Sociale contacten
 - Financiële zekerheid

Bijna 8 jaar na diagnose 52% actief in arbeidsproces



PARTICIPATIE

Noodzaak tot aanpassing in het arbeidsproces (66%)

- Werkzame uren
- Functie

Onzichtbare gevolgen

- Cognitief functioneren (concentratie, vertraagd tempo)
- Vermoeidheid



PARTICIPATIE

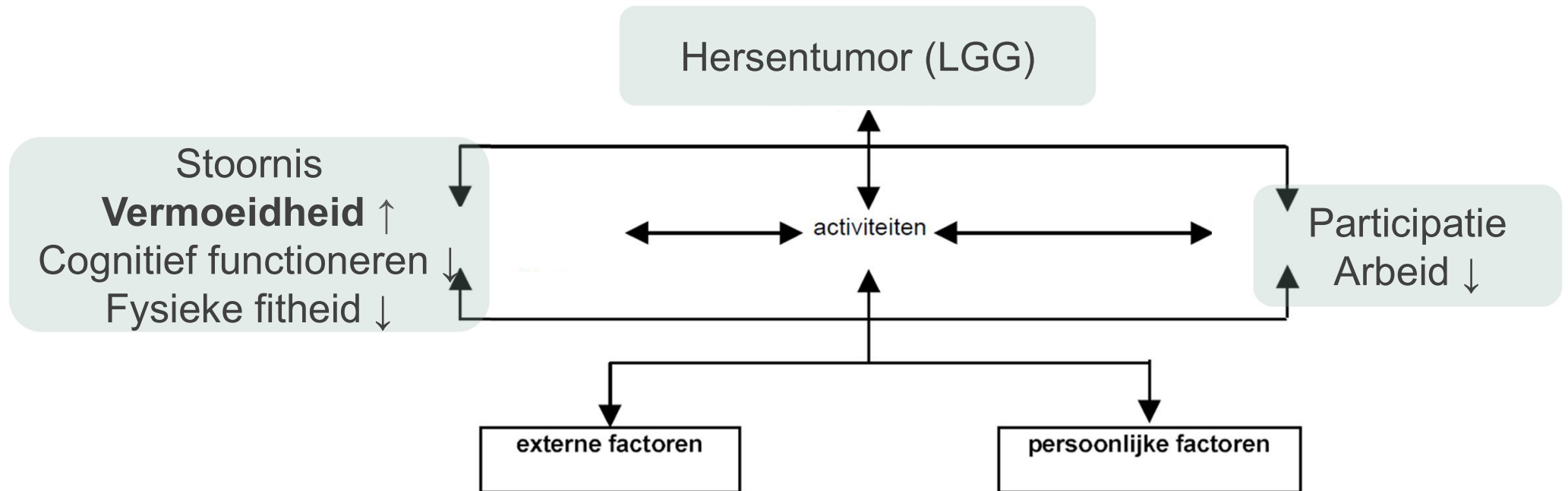
↑ **Arbeidproces**

- Mannelijk geslacht, diagnose op jongere leeftijd
- Minder anti-epileptica gebruik
- **Het ervaren van minder mentale en fysieke vermoeidheid**

Maak de onzichtbare gevolgen zichtbaar!



CONCLUSIE(S)





Wacht niet op bijzondere momenten,
maar maak gewone momenten bijzonder.

